



Ficha técnica de perfiles Conecto dowel



08NA40-5D

Conecto Profiles Sp. z o.o.
Ul. Przemysłowa 39
PL 61-541 Poznań
Poland

+48 882 180 182
damian@conecto-profiles.com
www.conecto-profiles.com

08NA40-5D

Conecto Dowel Sistema

Las juntas de dilatación Conecto Dowel garantizan una distribución uniforme de las cargas entre las losas del suelo, evitando tensiones locales excesivas. Estas juntas ayudan a eliminar la principal causa de fisuras incontroladas en el suelo, prolongan su vida útil y mejoran la comodidad de uso.

El número de juntas de dilatación debe permitir dividir el suelo en áreas regulares, de forma similar a un cuadrado, de hasta 1000 m², lo que supone una eficiencia diaria en el mantenimiento del suelo. La separación entre juntas no debe ser superior a 45 m.

El sistema es completo, fácil de instalar y está listo para su uso. Simplemente coloque las juntas en el lugar de instalación y únalas sin necesidad de llaves, utilizando los tornillos con tuercas de mariposa incluidos en el paquete.



Las uniones con pasadores Conecto garantizan una resistencia adecuada en caso de cargas de tráfico elevado permanentes.

Materiales

Longitud del perfil 3.000 mm

Barra plana 40 mm de alto, 8 mm de espesor*
Grado de acero: S355*²

Sujetador frangible Tornillo de nailon con tuerca de acero

Varillas de tracción 26 26 piezas en ambos lados
ø10 longitud 100 mm

Grado de acero: S235 **Pie de página** 2 mm grueso
Grado de acero: S235

alturas variables (ver página de la tabla 3 **Dowel**
5 piezas*³ 180x120x8 mm*⁴

Grado de acero: S355

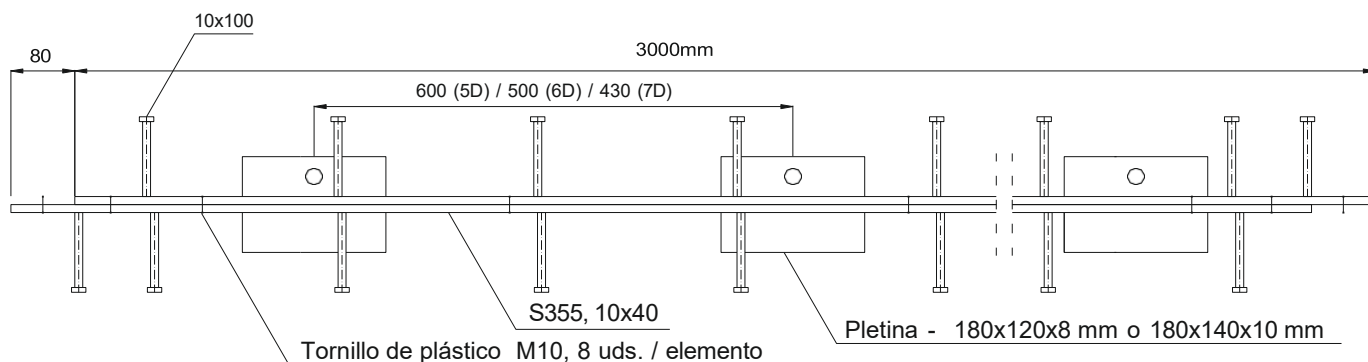
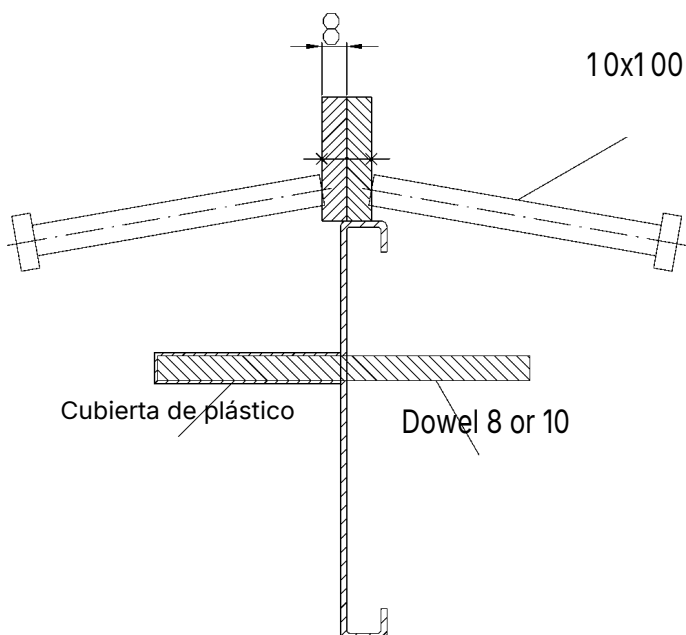
Cubierta de plástico ABS de alta resistencia

* También disponible en espesores de 10 mm y 6 mm

*² También disponible en galvanizado y acero inoxidable

*³ También disponible en 6 y 7 piezas

*⁴ También disponible en 180x140x10 mm

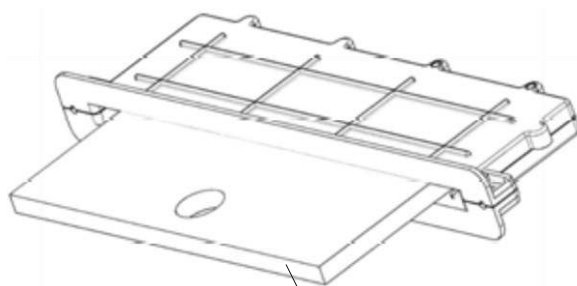


Altura del pavimento [mm]	Altura del perfil [mm]	Dimensiones de la pletina [mm]	Distancia entre las pletinas [mm]	kg/m
100-110	90	180x120x8	600	9,26
110-130	100			9,42
135-155	125			9,82
160-185	155			10,30
185-205	175			10,62
210-230	200			11,02
235-255	225			11,42
260-280	250			11,82
285-305	275			12,22





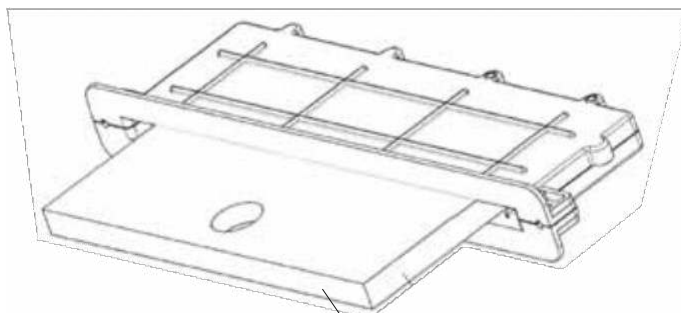
Pletina estándar T8



pletina de acero 180x120x8

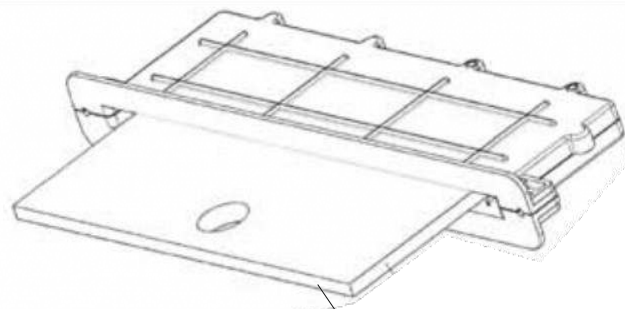
Los perfiles de dilatación se instalan en las losas de los pavimentos de hormigón para compensar los movimientos de las secciones de las mismas. Las losas de hormigón están sometidas a presiones internas y externas. Los daños se producen principalmente en los bordes de las losas, cerca de las juntas. La junta de las losas de pavimento debe compensar sus desplazamientos horizontales mutuos (perpendicular y paralelamente a las juntas de dilatación), que generalmente se producen como resultado de la expansión térmica y contracción del hormigón. Al mismo tiempo, la junta debe bloquear los movimientos verticales y la flexión mutua de los elementos del pavimento resultantes del tráfico rodado, cargas pesadas y presión pasiva desigual del suelo. Los sistemas Conecto Dowel están diseñados para las juntas de dilatación en condiciones industriales. Gracias a su diseño único, las juntas blindadas de acero constituyen un encofrado fijo y adicionalmente protegen los bordes de los forjados de hormigón. El sistema Conecto Dowel es una solución de junta de dilatación del pavimento en la que el elemento de anclaje es un pasador de acero colocado en un casquillo de plástico especialmente diseñado que permite el libre movimiento en horizontal (a lo largo y en transversal a la junta de dilatación) y evita los movimientos verticales entre las placas de dilatación. Los elementos de plástico disponen de refuerzos adecuados que los protegen contra las deformaciones a consecuencia de la presión del hormigón (incluso con un pavimento grueso). Como estándar utilizamos 5 pasadores (5D) para cada perfil de 3000 mm de longitud. Cuando se necesita una mayor capacidad de carga, también podemos fabricar perfiles con 6 pasadores (6D) o 7 pasadores (7D).

Pletina T10 para mayores cargas



pletina de acero 180x140x10

Pletina T6 para menores cargas



pletina de acero 180x120x6

Las juntas de dilatación Conecto Dowel permiten el movimiento entre las placas del suelo:

Capacidad de carga de las juntas de dilatación en función del número de pasadores en una junta [kN/lm] acero S355MC, hormigón de suelo C25/30

• **tamaño de la clavija 180x120x8 mm**

Cantidad de clavijas (at 3 metros)	dilatación de apertura						cm
	0	5	10	15	20	25	
5D	248	174	126	96	77	64	kN/lm
6D	297	208	151	116	92	76	kN/lm
7D	346	243	176	135	108	89	kN/lm

• **tamaño de la clavija 180x140x10 mm**

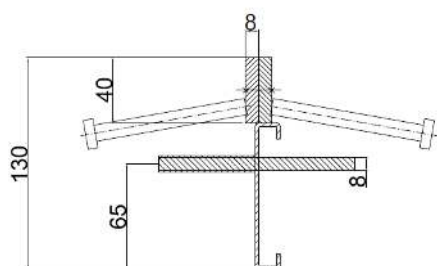
Cantidad de clavijas (at 3 metros)	dilatación de apertura						cm
	0	5	10	15	20	25	
5D	310	232	178	141	115	96	kN/lm
6D	372	279	214	169	138	115	kN/lm
7D	433	325	249	197	161	135	kN/lm

• **tamaño de la clavija 180x120x6 mm**

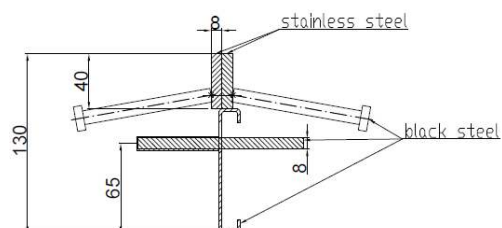
Cantidad de clavijas (at 3 metros)	dilatación de apertura						cm
	0	5	10	15	20	25	
5D	186	116	76	58	45	37	kN/lm
6D	223	140	95	69	54	44	kN/lm
7D	260	163	110	81	63	52	kN/lm

Dibujos

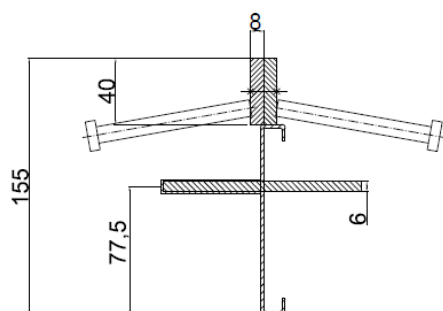
Conecto Dowel
08NA40-5D-T8 h=130
Section



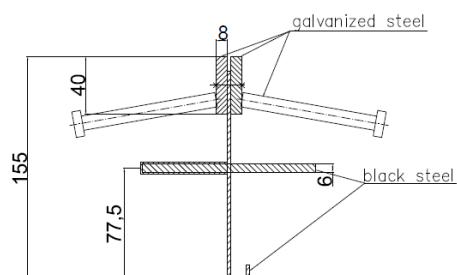
Conecto Dowel
08NA40-5D-T8 h=130
stainless steel version
Section



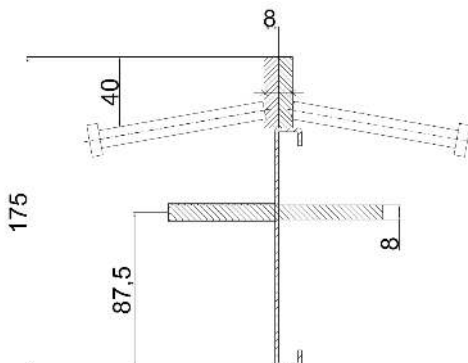
Conecto Dowel
08NA40-5D-T8 h=155
Section



Conecto Dowel
08NA40-5D-T8 h=155
galvanized steel version
Section



Conecto Dowel
08NA40-5D-T8 h=175
Section



Conecto Dowel
08NA40-5D-T8 h=200
Section

