

Tipos de clips:

S - ancho 15-35 mm

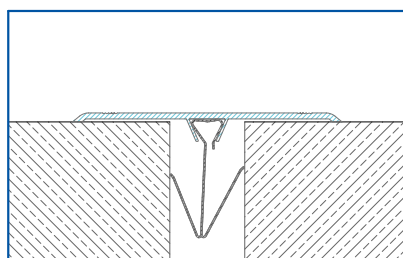
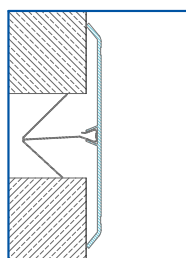
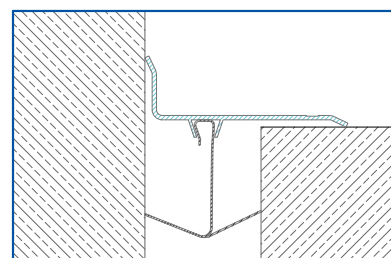
M - ancho 35-80 mm

L - ancho 70-120 mm


La protección estética de la junta de dilatación se fija con clips de montaje. Está fabricada en aluminio anodizado, se utiliza principalmente para cubrir las juntas en las paredes y techos de 2 a 15 cm de ancho, en lugares donde se requiera el uso de materiales no inflamables. El estrecho elemento visible hace que el perfil sea popular en lugares donde las protecciones no deben notarse demasiado. La instalación con los clips metálicos es extremadamente fácil y rápida.

VENTAJAS

- El montaje es posible después del enlucido
- El perfil se puede pintar con el color de la pared
- El tamaño de los clips de montaje se puede ajustar al ancho de la junta


**variante de suelo
con tapajuntas**

**variante de pared con
tapajuntas**

variante de esquina

Conecto JW	Elemento visible (mm)	Ancho de la junta de dilatación (mm)	Tipo de montaje	Tipo de material	Color
JW 50	50	max 30	cover	aluminium / PVC	anode
JW 70	70	max 50	cover	aluminium / PVC	anode
JW 90	90	max 70	cover	aluminium / PVC	anode
JW 120	120	max 100	cover	aluminium	anode
JW 140	140	max 120	cover	aluminium	anode